

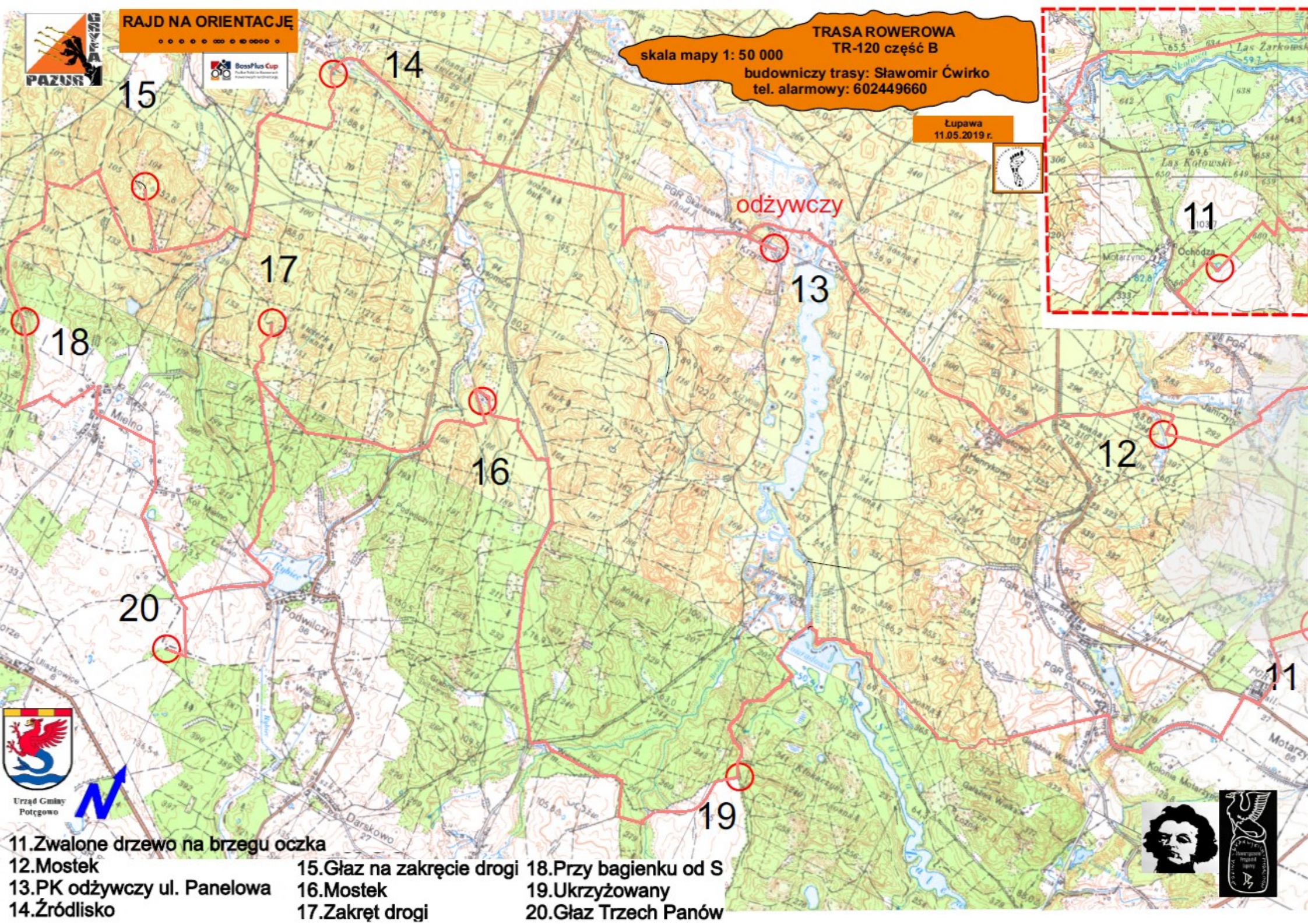


RAJD NA ORIENTACJĘ



TRASA ROWEROWA
TR-120 część B
 skala mapy 1: 50 000
 budowniczy trasy: Sławomir Ćwirko
 tel. alarmowy: 602449660

Lupawa
 11.05.2019 r.



Urząd Gminy
 Potęgowo



- | | | |
|------------------------------------|----------------------------|------------------------|
| 11. Zwalone drzewo na brzegu oczka | 15. Głaz na zakręcie drogi | 18. Przy bagienku od S |
| 12. Mostek | 16. Mostek | 19. Ukrzyżowany |
| 13. PK odżywczy ul. Panelowa | 17. Zakręt drogi | 20. Głaz Trzech Panów |
| 14. Źródliko | | |